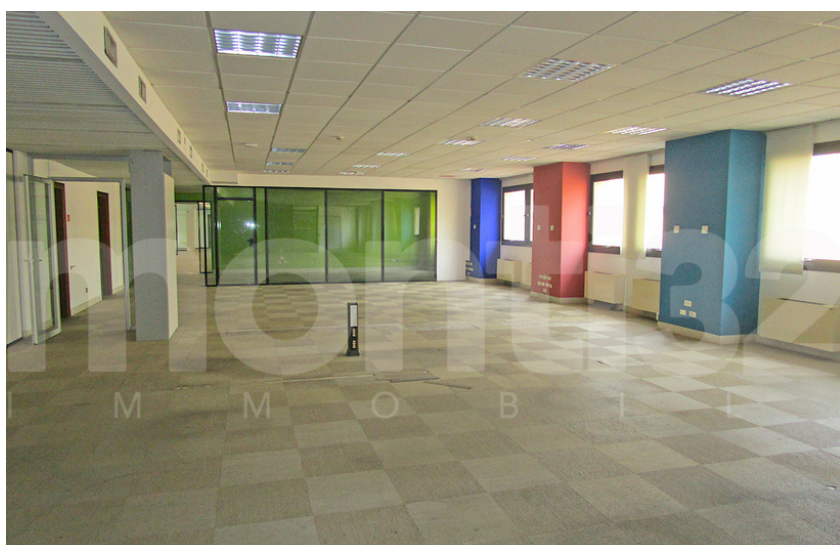
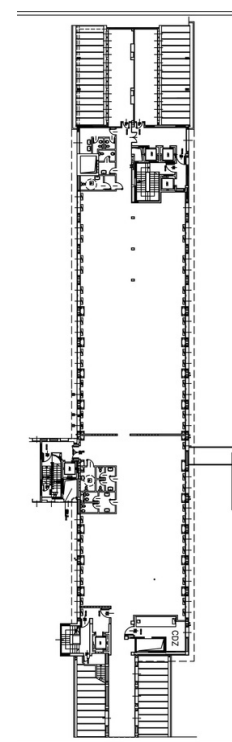


VIA GUGLIELMO SILVA

Rif: UA903



Informazioni	
Canone Mensile	€ 16.700
Metraglia	1000 mq
Anno	1970
Piano	5
Manutenzione	Buono stato
Locali	10
Cucina	Nessuno
Bagni	6
Box	Nessuno
Riscaldamento	Centr. Metano
Spese condominiali	€ 70.000
Classe Energetica	G - IPE 175 kWh/mqa



Via Silva – Fiera.

Ultimo piano in contesto anni 70 con 5 ascensori e portineria intera giornata, ufficio di 1000 mq diviso da pannelli, servizi multipli. Buone condizioni interne, da personalizzare. Riscaldamento centralizzato, aria condizionata. Impianto di allarme, porte blindate con maniglioni antipanico. Canone mensile € 16.700,00 + spese condominiali. Certificazione energetica G – 175 kWh/mqa. Per informazioni tel. 024984412 Monti32 Immobili www.monti32.it

monti32
I M M O B I L I

Via Piero Capponi 3 (MM Pagano) 20145 Milano
www.monti32.it info@monti32.it +39 02 4984412