

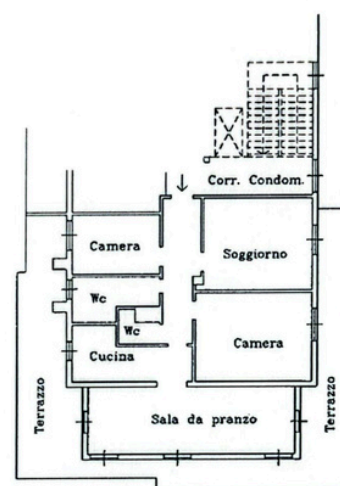
Via E. Pagliano

Rif: T3282



Informazioni	
Prezzo	€ 695.000
Metraglia	110 mq
Anno	1930
Piano	3
Manutenzione	Buono
Camere	2
Cucina	Abitabile
Bagni	2
Box	Nessuno
Riscaldamento	Centralizzato
Spese condominiali	€ 3.500
Classe Energetica	G- 175 Kwh/mqa

PIANTA PIANO SETTIMO abitazione h: 3.00m



Via Pagliano

Via Pagliano – MM Amendola.

Nella residenziale Via Pagliano, a due passi da City Life, in elegante contesto d'epoca del celebre architetto Giuseppe Martinenghi costruito nei primi del 900, con servizio di portineria ed ascensore, luminosa abitazione di 110 mq in doppia esposizione. Composto da ingresso, ampio soggiorno con balcone, cucina abitabile con balcone, due camere da letto, doppi servizi di cui uno finestrato e ripostiglio. Soffitti alti 3.30 h Ottimo stato interno con dettagli storici. Riscaldamento centralizzato, porta blindata e impianto d'allarme. Cantina. Posto bici all'interno del condominio. Pavimentazioni in parquet e ceramica. Prezzo € 695.000,00. Certificazione energetica G- 175 kWh/mqa. Per informazioni tel. 024984412 Monti32 Immobili www.monti32.it

monti32
I M M O B I L I

Via Piero Capponi 3 (MM Pagano) 20145 Milano
www.monti32.it info@monti32.it +39 02 4984412