

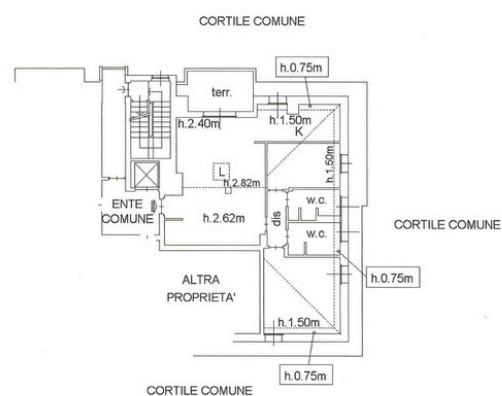
Via Gattamelata

Rif: T3288



Informazioni	
Prezzo	€ 690.000
Metratura	115 mq
Anno	1970
Piano	8
Manutenzione	Ottimo
Camere	2
Cucina	Semi abitabile
Bagni	2
Box	Possibilita' a parte
Riscaldamento	Autonomo
Spese condominiali	€ 2.400
Classe Energetica	D - 141,12 kWh/qma

PIANO OTTAVO



Via Gattamelata – Fiera. In signorile contesto anni 70 con servizio di portineria ed ascensore, luminoso attico di 115 mq in tripla esposizione. Composto da ingresso, soggiorno con terrazzino, cucina semiabitabile, due camere, doppi servizi finestrati. Riscaldamento autonomo, aria condizionata, porta blindata, impianto di allarme tapparelle elettriche e zanzariere. Cantina. Ottime condizioni interne, arredato su misura. Possibilita' ampio box auto in acquisto all'interno del contesto. Pavimentazione in parquet e ceramica. Prezzo € 690.000,00. Certificazione energetica d - 141,12 kwh/mqa. Per informazioni tel. 024984412 monti32 immobili www.monti32.it

monti32
I M M O B I L I

Via Piero Capponi 3 (MM Pagano) 20145 Milano
www.monti32.it info@monti32.it +39 02 4984412