

# Piazzale Giulio Cesare

Rif: A3100



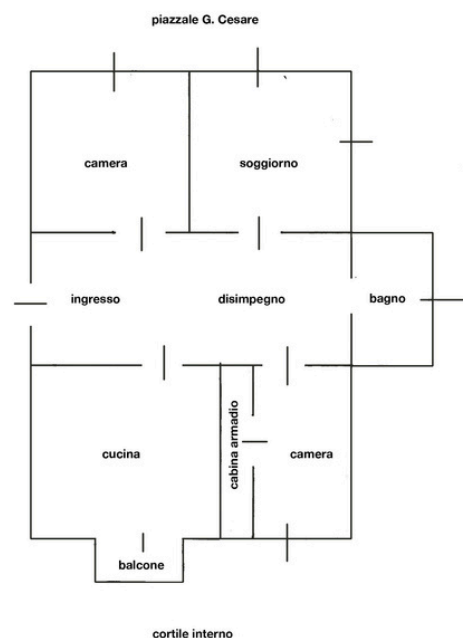
Piazzale Giulio Cesare – CityLife

Scopri questo luminoso e silenzioso appartamento di 100 mq, caratterizzato da una tripla esposizione che inonda gli spazi di luce naturale. Situato in una delle zone residenziali più ambite della città, all'interno di un affascinante palazzo d'epoca dei primi del '900 dotato di ascensore, questo immobile è un vero gioiello.

L'appartamento si apre su un accogliente ingresso con disimpegno. Il soggiorno, spazioso e luminoso, è perfetto per momenti di relax e convivialità. La cucina abitabile è arredata e dotata di un balcone. Le due camere da letto, di cui una con una ampia cabina armadio, garantiscono comfort e privacy, mentre il bagno finestrato aggiunge ulteriore luminosità agli ambienti.

A completare questa proposta, una cantina e un solaio garantiscono ulteriore spazio per le tue esigenze. Le eleganti pavimentazioni in parquet conferiscono un tocco di classe, creando un ambiente accogliente e raffinato. Tra le dotazioni, il riscaldamento centralizzato e la porta blindata assicurano comfort e sicurezza. Canone mensile € 3.200,00 + spese condominiali. Certificazione energetica G - 175 kWh/m<sup>2</sup>a.

Informazioni	
Canone mensile	€ 3.200
Metraglia	100 mq
Anno	1900
Piano	1
Manutenzione	Buono
Camere	2
Cucina	abitabile
Bagni	1
Box	Nessuno
Riscaldamento	Centralizzato
Spese condominiali	€ 3.000
Classe Energetica	G – 175 kWh/mqa



**monti32**  
I M M O B I L I

Via Piero Capponi 3 (MM Pagano) 20145 Milano  
www.monti32.it info@monti32.it +39 02 4984412