

Viale Beatrice d'Este

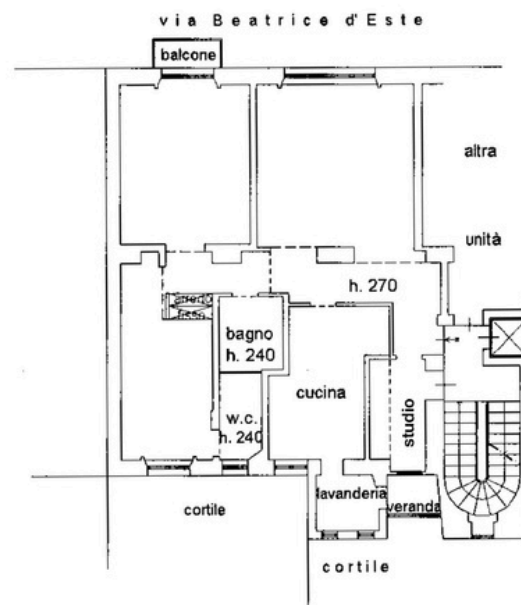
Rif: T3296



Informazioni	
Prezzo	€ 990.000
Metratura	135 mq
Anno	1930
Piano	Ultimo 7°
Manutenzione	Buono
Camere	2
Cucina	Abitabile
Bagni	3
Box	Nessuno
Riscaldamento	Centralizzato
Spese condominiali	€ 4.000
Classe Energetica	G – 290 kWh/mqa

Viale Beatrice d'Este – Quadronno/Bocconi.

Ultimo piano panoramico in signorile palazzo anni 30 con servizio di portineria e ascensore, questa luminosa abitazione di 135 mq con doppia esposizione ti accoglie tramite due ingressi che conducono al salone, alla cucina abitabile e ad uno spazio studio, dispone di due ampie camere da letto matrimoniali di cui una con bagno en suite, e ulteriori due servizi di cui uno con utilissima lavanderia, e un balcone. la proposta include la cantina e la possibilità di acquistare un' ulteriore cantina/spazio deposito al piano interrato. L'appartamento si presenta in buone condizioni interne, pronto per essere personalizzato secondo il proprio gusto e stile. Riscaldamento centralizzato con elementi e aria condizionata canalizzata permettono di creare un ambiente confortevole in ogni stagione. Porta blindata. Pavimentazioni in parquet. La soluzione è ubicata in una bella zona residenziale adiacente al centro e all'Università Bocconi, molto ben servita da mezzi pubblici, vicinanze MM Porta Romana, e da ogni genere di servizio quali negozi, ristoranti, scuole, supermercati e le vicinissime terme in piazzale Medaglie d'Oro. Prezzo € 990.000 Certificazione energetica G – 290 Kwh/mqa.



monti32
I M M O B I L I

Via Piero Capponi 3 (MM Pagano) 20145 Milano
www.monti32.it info@monti32.it +39 02 4984412