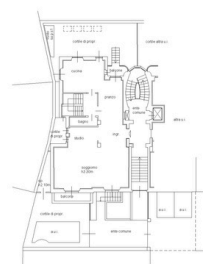


Via Cimarosa

Rif: T5103



Informazioni	
Prezzo	€ 3.600.000
Metratura	300 mq
Anno	1930
Piano	Rialzato + Seminterrato
Manutenzione	Ristrutturato
Camere	4
Cucina	Abitabile
Bagni	4
Box	Posto Auto
Riscaldamento	Autonomo
Spese condominiali	€ 5.000
Classe Energetica	D-176,59 kWh/mqa



PIANO TERRA



PIANO PRIMO SOTTOTERRA

Via Cimarosa – Corso Vercelli.

Immersa nella tranquillità di una via privata, questa residenza esclusiva di 300 mq è situata all'interno di una villa storica degli anni '30, circondata da raffinati spazi esterni che garantiscono privacy e silenzio. Disposta su due livelli, l'abitazione rappresenta un perfetto connubio di eleganza senza tempo e comfort contemporaneo. Al piano superiore, un ingresso prestigioso accoglie l'ospite, che accede a un ampio salone doppio, arricchito da una zona studio e un balcone che irradia luce naturale in ogni angolo. La cucina abitabile, moderna ed esclusiva, si collega alla zona pranzo, che a sua volta si apre su un incantevole terrazzo di 50 mq, il luogo ideale per cene e momenti di convivialità. Completa il piano un elegante bagno di servizio. Al piano inferiore, la residenza ospita una lussuosa suite matrimoniale, caratterizzata da un bagno privato e una spaziosa cabina armadio, creando un rifugio di assoluta privacy. A completare l'offerta, ulteriori tre ampie camere da letto, supportate da doppi servizi e una comoda lavanderia, offrono il massimo della versatilità e del comfort. Questa residenza è stata oggetto di un meticoloso restauro conservativo che ha preservato il fascino della facciata e delle finiture d'epoca, mentre gli interni sono stati completamente rinnovati con materiali di altissimo pregio. Viene venduta arredata con eleganza e raffinatezza, pronta per essere abitata e vivere una nuova fase di esclusività. Le dotazioni di lusso comprendono riscaldamento autonomo, aria condizionata con pompa di calore, e domotica all'avanguardia. I serramenti con doppi vetri, le tapparelle elettriche, e il videocitofono offrono un comfort moderno, mentre l'isolamento acustico e termico garantisce un ambiente sereno e silenzioso. Completa questa straordinaria proposta un posto auto nel cortile di proprietà, una cantina e un ascensore che assicura una comoda fruibilità di tutti gli spazi. Prezzo: € 3.600.000,00
Certificazione energetica D - 176,59 kWh/m²a

monti32
I M M O B I L I

Via Piero Capponi 3 (MM Pagano) 20145 Milano
www.monti32.it info@monti32.it +39 02 4984412